

## Anmeldung und allgemeine Informationen

**Aufplanungsbeginn:** | **10.05.2021**

**Veranstalter:**



**messeDORNBIRN**

Messe Dornbirn GmbH  
Messeplatz 1, A-6854 Dornbirn  
Tel. +43 5572 305-0  
service@messedornbirn.at, www.messedornbirn.at

Bitte retour senden an diegustav@messedornbirn.at  
oder an Fax +43 5572 305-335

**Aussteller-Adresse:** für Eintrag im Ausstellerverzeichnis, der Website und den Stelen.  
Sollte die Korrespondenz-Adresse von der Aussteller-Adresse abweichen, bitten wir Sie, uns diese mitzuteilen.

Firmenname:		UID-Nr. (verpflichtend):	
Straße:		Telefon:	
PLZ, Ort, Land:		E-Mail:	
Internet:		E-Mail Rechnungsversand:	

### Ansprechpartner:

Frau/Herr:		E-Mail:	
Telefon:	Mobil:	Fax:	

### Abweichende Rechnungsadresse

Firma:		UID-Nr. (verpflichtend):	
Straße:		E-Mail Rechnungsversand:	
PLZ, Ort, Land:			

### Ihre Produkteinträge im Aussteller- und Produktverzeichnis

Nur die hier angeführten Produkte dürfen präsentiert werden und erscheinen im Aussteller- und Produktverzeichnis (Print und online).  
Wählen Sie ausschließlich aus dem beigelegten Produktindex zur alphabetischen Reihung. (siehe Punkt 9)

<input type="checkbox"/>	<input type="checkbox"/>	<input type="checkbox"/>	<input type="checkbox"/>	<input type="checkbox"/>	<input type="checkbox"/>
--------------------------	--------------------------	--------------------------	--------------------------	--------------------------	--------------------------

## Allgemeine Informationen

**Aufbau:** Mittwoch, 13. Oktober und Donnerstag 14. Oktober 2021, jeweils von 7 bis 21 Uhr sowie am Freitag, 15. Oktober 2021, von 7 bis 15 Uhr  
**Abbau:** Sonntag, 17. Oktober 2021, von 18 bis 24 Uhr sowie Montag, 18. Oktober und Dienstag, 19. Oktober 2021, jeweils von 7 bis 21 Uhr

Der Auf- und Abbau außerhalb der genannten Zeiten bedarf der vorherigen Anmeldung und Genehmigung durch die Messe Dornbirn.

**ÖFFNUNGSZEITEN:** Freitag, 15. Oktober 2021, von 18 bis 22 Uhr (Preview) | Samstag, 16. Oktober 2021, von 10 bis 20 Uhr sowie Sonntag, 17. Oktober 2021 von 10 bis 18 Uhr, Rahmenveranstaltungen darüber hinaus. Einlass für Aussteller jeweils zwei Stunden vor Messebeginn.

**URHEBERRECHT:** Die Aussteller sind nach dem Urheberrecht verpflichtet, für jegliche musikalische Aufführung (Radio, CD-Player, Fernsehen, Video, selbst kopierte Musik auf CDs, MP3s usw.) die Aufführungsbewilligung spätestens drei Tage vor Messebeginn bei der jeweils zuständigen Geschäftsstelle der AKM (www.akm.co.at) bzw. GEMA (www.gema.de) zu erwerben.

### DATENSCHUTZ GRUNDVERORDNUNG

Ich (wir) stimme(n) ausdrücklich zu, dass die oben von mir (uns) angegebenen Daten für Zwecke der Vertragsabwicklung, der Berichterstattung in den Medien und auf unserer Website, für Werbezwecke und im Rahmen unserer Öffentlichkeitsarbeit automationsunterstützt verarbeitet und veröffentlicht werden dürfen. Ich (wir) stimme(n) überdies der Weitergabe obiger Daten durch die Messe Dornbirn GmbH an dritte Personen und Unternehmen, die in Pkt. 2.2 der Teilnahme- und Ausstellungsbedingungen genannt sind, für die dort genannten Zwecke zu. Datenschutzrechtlich Verantwortlicher ist die Messe Dornbirn GmbH (FN 59468d), Messeplatz 1, 6854 Dornbirn. Diese Zustimmung kann ich (können wir) jederzeit ohne Angabe von Gründen mittels Brief an die vorgenannte Adresse oder per E-Mail an datenschutz@messedornbirn.at widerrufen. Alle Details zum Datenschutz finden Sie überdies in unserer Datenschutzerklärung unter [www.messedornbirn.at/nutzungsbedingungen](http://www.messedornbirn.at/nutzungsbedingungen).

**Alle Preise verstehen sich exkl. 20 % MwSt. – Änderungen vorbehalten.**

**Wir anerkennen die angeschlossenen Teilnahmebedingungen und das Qualitätsmanifest in allen Teilen und unterwerfen uns in allen aus diesem Vertrag entstehenden Rechtsstreitigkeiten – ohne Rücksicht auf den Streitwert – dem Gerichtsstand des Bezirksgerichtes Dornbirn. Eine Zulassung und die konkrete Standplatzteilung erfolgt nach freiem Ermessen der Veranstalterin. Die zugrunde liegenden Teilnahme- und Ausstellungsbedingungen sind unter [www.messedornbirn.at/teilnahmebedingungen](http://www.messedornbirn.at/teilnahmebedingungen) abrufbar.**

Jede Seite des Anmeldeformulars muss unterzeichnet und übermittelt werden.

Ort, Datum	Rechtsverbindliche Unterschrift, Firmenstempel
------------	------------------------------------------------



**messeDORNBIRN**

## Wir bestellen verbindlich:

<input type="checkbox"/> <b>BASIS-PAKET – DESIGN</b> <b>9 m<sup>2</sup>   € 1.218,50</b> Für Kleinstbetriebe, z. B. Jungdesigner (keine Kooperationspartner!) <ul style="list-style-type: none"> <li>• Standbegrenzungselemente  <b>(Rück- und Begrenzungswände, Einteilung durch die Messe Dornbirn)</b></li> <li>• Grund-Standbeleuchtung</li> <li>• Stele mit Logo und Standnummer</li> <li>• Basis-Stromanschluss (2,2 KW)</li> <li>• Eintrag im Online-Ausstellerverzeichnis mit Kurztext (max. 500 Zeichen inkl. Leerzeichen)</li> <li>• 20 kostenlose Kundeneintrittskarten*</li> <li>• 2 Preview-Karten</li> <li>• 2 Ausstellerausweise</li> <li>• 1 Ausstellerparkplatz</li> </ul>	<input type="checkbox"/> <b>BASIS-PAKET – GENUSS</b> <b>(ohne Lager) 9 m<sup>2</sup>   € 1.218,50</b> (keine Kooperationspartner!) <input type="checkbox"/> <b>BASIS-PAKET – GENUSS</b> <b>(mit Lager: 4,5 m<sup>2</sup>) 13,5 m<sup>2</sup>   €1.523,00</b> (keine Kooperationspartner!) <b>Bei beiden Varianten inkludiert:</b> <ul style="list-style-type: none"> <li>• einheitlicher Kompletstandbau (3x3m) mit Mobiliar (Theke und Stehtisch)</li> <li>• Grund-Standbeleuchtung</li> <li>• Stele mit Logo und Standnummer</li> <li>• Basis-Stromanschluss (2,2 KW)</li> <li>• Eintrag im Online-Ausstellerverzeichnis mit Kurztext (max. 500 Zeichen inkl. Leerzeichen)</li> <li>• 20 kostenlose Kundeneintrittskarten*</li> <li>• 2 Preview-Karten</li> <li>• 2 Ausstellerausweise</li> <li>• 1 Ausstellerparkplatz</li> </ul>	<input type="checkbox"/> <b>STANDARD-PAKET</b> <b>bis 15 m<sup>2</sup>   € 1.933,00</b> (keine Kooperationspartner!) Front: ___ m x Tiefe: ___ m = $\perp$ ___ m <sup>2</sup> <ul style="list-style-type: none"> <li>• Standbegrenzungselemente  <b>(Rück- und Begrenzungswände, Einteilung durch die Messe Dornbirn)</b></li> <li>• Grund-Standbeleuchtung</li> <li>• Stele mit Logo und Standnummer</li> <li>• Basis-Stromanschluss (2,2 KW)</li> <li>• Eintrag im Online-Ausstellerverzeichnis mit Kurztext (max. 500 Zeichen inkl. Leerzeichen)</li> <li>• 30 kostenlose Kundeneintrittskarten*</li> <li>• 4 Preview-Karten</li> <li>• 3 Ausstellerausweise</li> <li>• 1 Ausstellerparkplatz</li> </ul>
<input type="checkbox"/> <b>KOMFORT-PAKET SMALL</b> <b>bis 30 m<sup>2</sup>   € 3.666,50</b> Front: ___ m x Tiefe: ___ m = $\perp$ ___ m <sup>2</sup> <ul style="list-style-type: none"> <li>• Standbegrenzungselemente  <b>(Rück- und Begrenzungswände, Einteilung durch die Messe Dornbirn)</b></li> <li>• Grund-Standbeleuchtung</li> <li>• Stele mit Logo und Standnummer</li> <li>• Basis-Stromanschluss (2,2 KW)</li> <li>• Eintrag im Online-Ausstellerverzeichnis mit Kurztext (max. 500 Zeichen inkl. Leerzeichen)</li> <li>• 40 kostenlose Kundeneintrittskarten*</li> <li>• 6 Preview-Karten</li> <li>• 4 Ausstellerausweise</li> <li>• 2 Ausstellerparkplätze</li> </ul> $\perp$ Kooperationspartner à € 260,00 (max. 1 Kooperationspartner) Mit einem Kooperationspartner erweitert sich das Komfort-Paket Small um folgende Paketelemente: <ul style="list-style-type: none"> <li>• Kooperationspartner werden auf der Stele genannt</li> <li>• Eintrag im Online-Ausstellerverzeichnis mit Kurztext (max. 500 Zeichen inkl. Leerzeichen)</li> <li>• 10 Kundeneintrittskarten*</li> <li>• 2 Preview-Karten</li> <li>• 1 Ausstellerausweise</li> <li>• 1 Ausstellerparkplatz</li> </ul>	<input type="checkbox"/> <b>KOMFORT-PAKET</b> <b>bis 50 m<sup>2</sup>   € 5.569,00</b> Front: ___ m x Tiefe: ___ m = $\perp$ ___ m <sup>2</sup> <ul style="list-style-type: none"> <li>• Standbegrenzungselemente  <b>(Rück- und Begrenzungswände, Einteilung durch die Messe Dornbirn)</b></li> <li>• Grund-Standbeleuchtung</li> <li>• Stele mit Logo und Standnummer</li> <li>• Basis-Stromanschluss (2,2 KW)</li> <li>• Eintrag im Online-Ausstellerverzeichnis mit Kurztext (max. 500 Zeichen inkl. Leerzeichen)</li> <li>• 50 kostenlose Kundeneintrittskarten*</li> <li>• 8 Preview-Karten</li> <li>• 6 Ausstellerausweise</li> <li>• 3 Ausstellerparkplätze</li> </ul> $\perp$ Kooperationspartner à € 320,00 (max. 2 Kooperationspartner) Mit einem Kooperationspartner erweitert sich das Komfort-Paket um folgende Bestandteile je Kooperationspartner: <ul style="list-style-type: none"> <li>• Kooperationspartner werden auf der Stele genannt</li> <li>• Eintrag im Online-Ausstellerverzeichnis mit Kurztext (max. 500 Zeichen inkl. Leerzeichen)</li> <li>• 20 Kundeneintrittskarten*</li> <li>• 2 Preview-Karten</li> <li>• 2 Ausstellerausweise</li> <li>• 1 Ausstellerparkplatz</li> </ul>	<input type="checkbox"/> <b>PREMIUM-PAKET</b> <b>unbegrenzte Fläche**   € 8.563,00</b> Front: ___ m x Tiefe: ___ m = $\perp$ ___ m <sup>2</sup> Fläche nach Bedarf (Standkonzept erforderlich!) <ul style="list-style-type: none"> <li>• Standbegrenzungselemente  <b>(Rück- und Begrenzungswände, Einteilung durch die Messe Dornbirn)</b></li> <li>• Grund-Standbeleuchtung</li> <li>• Stele mit Logo und Standnummer</li> <li>• Basis-Stromanschluss (2,2 KW)</li> <li>• Eintrag im Online-Ausstellerverzeichnis mit Kurztext (max. 500 Zeichen inkl. Leerzeichen)</li> <li>• 60 kostenlose Kundeneintrittskarten*</li> <li>• 10 Preview-Karten</li> <li>• 8 Ausstellerausweise</li> <li>• 4 Ausstellerparkplätze</li> </ul> $\perp$ Kooperationspartner à € 380,00 (max. 4 Kooperationspartner) Mit einem Kooperationspartner erweitert sich das Premium-Paket um folgende Bestandteile je Kooperationspartner: <ul style="list-style-type: none"> <li>• Kooperationspartner werden auf der Stele genannt</li> <li>• Eintrag im Online-Ausstellerverzeichnis mit Kurztext (max. 500 Zeichen inkl. Leerzeichen)</li> <li>• 20 Kundeneintrittskarten*</li> <li>• 4 Preview-Karten</li> <li>• 2 Ausstellerausweise</li> <li>• 1 Ausstellerparkplatz</li> </ul>

\* **Zusätzliche Kundeneintrittskarten können kostenpflichtig bestellt werden (siehe Seite 8).**

\*\* **Bedarf muss nachgewiesen werden – Angebot nur, solange der Vorrat reicht. Flächenanfragen von mehr als 150 m<sup>2</sup> können nur bearbeitet werden, wenn dadurch die Ausgewogenheit des Gesamtangebots nicht beeinträchtigt wird.**

**Alle Preise verstehen sich exkl. 20 % MwSt. – Änderungen vorbehalten.**

Wir anerkennen die angeschlossenen Teilnahmebedingungen in allen Teilen und unterwerfen uns in allen aus diesem Vertrag entstehenden Rechtsstreitigkeiten – ohne Rücksicht auf den Streitwert – dem Gerichtsstand des Bezirksgerichtes Dornbirn.

Jede Seite des Anmeldeformulars muss unterzeichnet und übermittelt werden.

\_\_\_\_\_  
 Ort, Datum

\_\_\_\_\_  
 Rechtsverbindliche Unterschrift, Firmenstempel

## Anmeldung Kooperationspartner

Firma:

Ansprechpartner:

## Meldung Kooperationspartner

## Kooperationspartner 1

Firma:

UID-Nr. (verpflichtend):

Straße:

Telefon:

PLZ, Ort, Land:

Fax:

E-Mail:

Internet:

Produkteinträge:

<input type="text"/>	<input type="text"/>	<input type="text"/>	<input type="text"/>
----------------------	----------------------	----------------------	----------------------

Ansprechpartner:

## Kooperationspartner 2

Firma:

UID-Nr. (verpflichtend):

Straße:

Telefon:

PLZ, Ort, Land:

Fax:

E-Mail:

Internet:

Produkteinträge:

<input type="text"/>	<input type="text"/>	<input type="text"/>	<input type="text"/>
----------------------	----------------------	----------------------	----------------------

Ansprechpartner:

## Kooperationspartner 3

Firma:

UID-Nr. (verpflichtend):

Straße:

Telefon:

PLZ, Ort, Land:

Fax:

E-Mail:

Internet:

Produkteinträge:

<input type="text"/>	<input type="text"/>	<input type="text"/>	<input type="text"/>
----------------------	----------------------	----------------------	----------------------

Ansprechpartner:

## Kooperationspartner 4

Firma:

UID-Nr. (verpflichtend):

Straße:

Telefon:

PLZ, Ort, Land:

Fax:

E-Mail:

Internet:

Produkteinträge:

<input type="text"/>	<input type="text"/>	<input type="text"/>	<input type="text"/>
----------------------	----------------------	----------------------	----------------------

Ansprechpartner:

**Alle Preise verstehen sich exkl. 20 % MwSt. – Änderungen vorbehalten.***Jede Seite des Anmeldeformulars muss unterzeichnet und übermittelt werden.*

Ort, Datum

Rechtsverbindliche Unterschrift, Firmenstempel

## Anmeldung für Standbau und Mobiliar

Firma:

Ansprechpartner:

**Späteste Bestellung bis 21. September 2021.****Nachbestellungen können nur nach Möglichkeit und gegen einen Aufschlag von 20% bearbeitet werden.**

## Angaben zum Standbau

**Die Rück- und Begrenzungswände werden grundsätzlich gemäß gebuchtem Paket zur Verfügung gestellt und durch die Messe Dornbirn eingeteilt, um ein einheitliches Gestaltungsbild sicherzustellen. Bei einem eigenem Standbau ist das Standkonzept verpflichtend mit den Anmeldeunterlagen einzureichen und nur nach vorheriger schriftlicher Genehmigung möglich!**

Wir kommen mit eigenem Standbau (**Standkonzept bitte der Anmeldung beilegen - max. Höhe 2,50 m**)

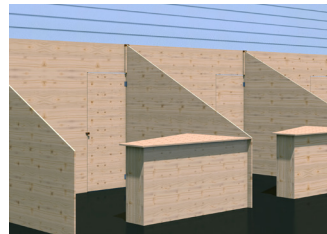
## Inkludierter Standbau

Bei den folgenden Bildern handelt es sich um **Beispiele** - die Standbegrenzungselemente werden je nach gebuchtem Paket, der entsprechenden Standform sowie der Aufplanung **von der Messe Dornbirn eingeteilt**.



Basis-Paket Design,  
Standard-, Komfort- und  
Premium-Pakete

Standardmäßig sind die  
Wände weiß gemalt. Gerne  
können diese auf Anfrage  
und gegen Aufpreis in einer  
anderen RAL-Farbe für Sie  
gemalt werden.



Basis-Paket Genuss

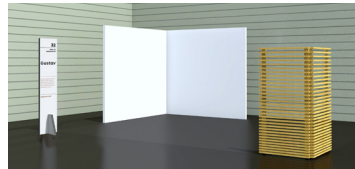
## mögliche Standbauvariationen

für Standard-, Komfort- und Premium-Pakete

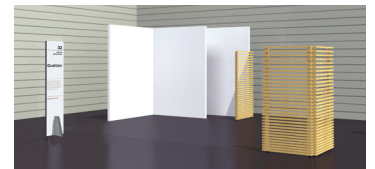
Variante 1 – ohne Rückwand



Variante 2 – mit Rückwand



Variante 3 – mit Lager



**Alle Preise verstehen sich exkl. 20 % MwSt. – Änderungen vorbehalten.**

*Jede Seite des Anmeldeformulars muss unterzeichnet und übermittelt werden.*

Ort, Datum

Rechtsverbindliche Unterschrift, Firmenstempel

## Anmeldung für technische Anschlüsse

Firma:

Ansprechpartner:

Späteste Bestellung bis 21. September 2021. Nachbestellungen können nur nach Möglichkeit und gegen einen Aufschlag von 20% bearbeitet werden.

## Möbiliar/zusätzliche Einrichtung

Anmeldeschluss 21. September 2021 für alle Pakete



Tisch  
160 x 80 cm

\_\_\_ Stück à € 44,00



Sessel Tosca

\_\_\_ Stück à € 19,90



Regal groß  
200 x 200 cm  
(begrenzte Stückzahl)

\_\_\_ Stück à € 84,00



Regal klein schwarz  
200 x 90 cm  
(begrenzte Stückzahl)

\_\_\_ Stück à € 44,00



Kühlschrank klein  
60 x 60 x 100 cm

\_\_\_ Stück à € 90,00

Kühlschrank groß  
60 x 60 x 180 cm

\_\_\_ Stück à € 117,00



Barhocker schwarz

\_\_\_ Stück à € 35,00

Stehtisch weiß, 50 x 50 cm

\_\_\_ Stück à € 45,50

Stehtisch weiß, 50 x 100 cm

\_\_\_ Stück à € 66,70

## Strom:

Jedes Paket beinhaltet einen Basis-Stromanschluss von 2,2KW.

Bitte geben Sie ebenfalls an, falls Sie keinen oder einen zusätzlichen Stromanschluss benötigen!

Keinen Stromanschluss .....

Wir benötigen lediglich den inkludierten Stromanschluss .....

## Zusätzliche Anschlüsse:

## Stromanschluss (230V Schukoanschluss)

10A/maximaler Anschlusswert 2,2KW = € 130,90 pro Anschluss ..... Anzahl: \_\_\_\_\_

16A/maximaler Anschlusswert 3,5KW = € 208,25 pro Anschluss ..... Anzahl: \_\_\_\_\_



## Starkstromanschluss (400V Starkstrom)

CEE16/10A maximaler Anschlusswert 7,5KW = € 408,75 pro Anschluss ... Anzahl: \_\_\_\_\_

CEE16/16A maximaler Anschlusswert 10,5KW = € 483,00 pro Anschluss .. Anzahl: \_\_\_\_\_

CEE32/32A maximaler Anschlusswert 20KW = € 760,00 pro Anschluss ... Anzahl: \_\_\_\_\_



Dauerstrom (24 Stunden, z.B. für Kühlschrank) ..... Ja  Nein

Bitte beachten Sie, dass die Stromanschlüsse, sofern diese nicht als Dauerstrom bestellt werden, jeweils eine Stunde nach Messeschluss abgeschaltet werden!

Wir benötigen einen Stromverteiler mit Kraftstromstecker: ..... Ja  Nein

Alle Preise verstehen sich exkl. 20 % MwSt. – Änderungen vorbehalten.

Jede Seite des Anmeldeformulars muss unterzeichnet und übermittelt werden.

Ort, Datum

Rechtsverbindliche Unterschrift, Firmenstempel

## Anmeldung für technische Anschlüsse

Firma: \_\_\_\_\_

Ansprechpartner: \_\_\_\_\_

**Wasser:**

- 1 Anschluss (Zu- und Abwasser) inkl. Verbrauch = € 242,00 ..... Anzahl: \_\_\_\_\_
- Mietspülbecken = € 209,00 ..... Anzahl: \_\_\_\_\_

**Gläserervice:**

- Bereitstellung und Reinigung von Gläsern (Rotweingläser 35cl) = € 243,00. .... Anzahl: \_\_\_\_\_  
Jeweils zu Messebeginn werden zwei Gläserkörbe zur Verfügung gestellt. Gebrauchte Gläser können an den beiden Stationen Korbweise per "Self-Service" ausgetauscht werden. Es sind lediglich eine Sorte Degustationsgläser (35cl) verfügbar!
- Bereitstellung und Reinigung von Gläsern mit Abhol- & Bring Service direkt an den Stand = € 300,00  
Anzahl: \_\_\_\_\_
- Depot pro Gläserkorb = € 100,00
- Nur Reinigung (eigene Gläser) = € 119,00

**Standbeleuchtung:** Die Grund-Standbeleuchtung ist in den einzelnen Paketen inkludiert (Flächenstrahler). Gerne können Sie eine zusätzliche Standbeleuchtung oder Scheinwerfer für die Exponatausleuchtung gesondert bestellen.

- Zusätzliche Standbeleuchtung:**  1 Scheinwerfer (Flächenstrahler) für Standbeleuchtung (ausreichend für ca. 9m<sup>2</sup>)  
= € 73,00 ..... Anzahl: \_\_\_\_\_
- 1 Scheinwerfer (Spot) für Exponatausleuchtung  
= € 71,00 ..... Anzahl: \_\_\_\_\_

**Hängepunkte**

- Wir benötigen Hängepunkte. Bitte füllen Sie dazu das Bestellformular für Hängepunkte aus.  
Dieses finden Sie unter [gustav.messedornbirn.at](http://gustav.messedornbirn.at) im Ausstellerbereich unter **Anmeldung & Service**.

Alle Hängepunkte müssen über die Messe Dornbirn bestellt werden, es dürfen keinerlei eigene Abhängungen gemacht werden.

**Wireless-LAN (Internetzugang):****W-LAN-Paket**

- inkludiert für 1 Gerät: 2 Aufbau- und 3 Messetage = € 79,00 Anzahl: \_\_\_\_\_  
(5 MB Down-/1 MB Uploadspeed)

**Verwendung von Gefahrenstoffen**

Angabe verpflichtend, Anwendung erst nach Genehmigung der Messe Dornbirn erlaubt!

An unserem Stand werden folgende Gefahrenstoffe verwendet:

- |                                                                                                  |                                                   |
|--------------------------------------------------------------------------------------------------|---------------------------------------------------|
| <input type="checkbox"/> Flüssiggas/Propangas (in Hallen ausnahmslos verboten!)                  | <input type="checkbox"/> Helium (Ballongas)       |
| <input type="checkbox"/> Offenes Feuer inkl. Kerzen/Teelichter (in Hallen ausnahmslos verboten!) | <input type="checkbox"/> Kohlendioxid/Kohlensäure |
| <input type="checkbox"/> Bioethanol                                                              | <input type="checkbox"/> Anderes _____            |
| <input type="checkbox"/> Brennpaste                                                              |                                                   |

**Alle Preise verstehen sich exkl. 20 % MwSt. – Änderungen vorbehalten.**

Jede Seite des Anmeldeformulars muss unterzeichnet und übermittelt werden.

Ort, Datum

Rechtsverbindliche Unterschrift, Firmenstempel

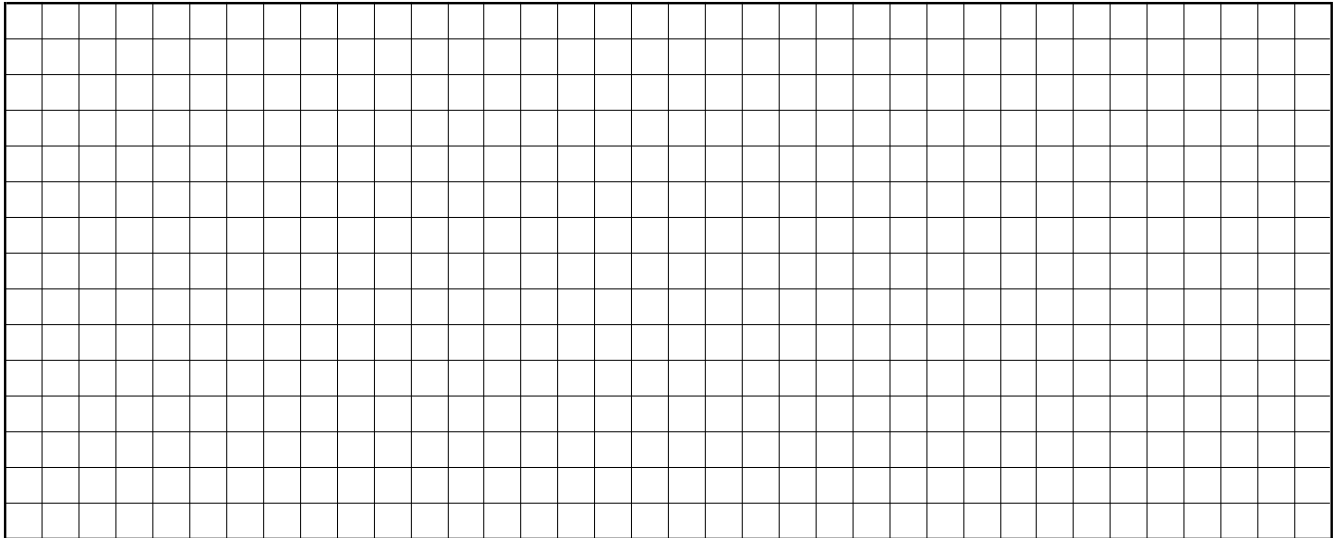
## Standskizze für technische Anschlüsse

Firma:

Ansprechpartner:

Standskizzen sind bis spätestens 21. September 2021 bei der Messe Dornbirn einzureichen. Zeichnen Sie bitte hier Ihren Stand sowie die gewünschten Positionen der Wasser- und Stromanschlüsse ein. Der Raster dient Ihnen als Lineal. Schreiben Sie die Lage Ihres Standes durch Angabe Ihres Nachbarstandes sowie von Besuchergängen, Hallenausgängen oder markanten Punkten dazu. Die Positionierung der Anschlüsse an dem gewünschten Standort erfolgt vorbehaltlich der technischen Machbarkeit.

Die inkludierten **Standbegrenzungselemente werden seitens der Messe Dornbirn** eingeteilt. Der detaillierte Standplan, mit den bei Ihrem Stand eingeplanten Standbegrenzungselementen, wird Ihnen rechtzeitig mit der Platzierung übermittelt.

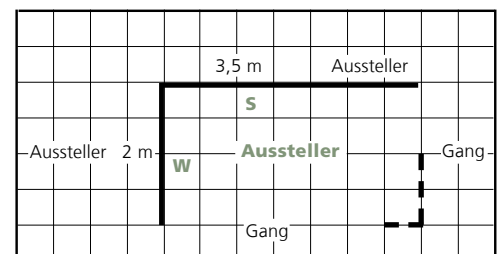


1 m

### Positionieren Sie Ihre Anschlüsse:

S – für Strom  
W – für Wasser

### Beispiel-Skizze



#### Strom:

Bereitstellungskosten und Verbrauch sind im Standpreis enthalten. Eine Positionierung des Anschlusses an einer bestimmten Stelle kann nur bei rechtzeitigem Einlangen der von uns zur Verfügung gestellten Anschlusskizze berücksichtigt werden. Alle weiteren Installationen ab Anschlussdose(n) oder Verteiler oder innerhalb des Standes sind Sache des Ausstellers und dürfen nur von **qualifiziertem** Fachpersonal durchgeführt werden. Sonderanschlüsse (z. B. Direktanschluss oder frequenzumrichter-gesteuerte Maschinen mit speziellen Anforderungen an die Fehlerstromschutzschalter) werden von externem Fachpersonal ausgeführt und von der ausführenden Firma direkt in Rechnung gestellt. **Bitte beachten: Der bestellte und der tatsächliche Anschlusswert wird von unserem Elektriker während der Messe überprüft. Jede Nachrüstung für mehr Leistung oder zusätzliche Anschlussdosen nach bereits erfolgter Installation wird gesondert nach Aufwand verrechnet. Bitte prüfen Sie deshalb genau, welche Stromleistung und Anschlüsse Sie benötigen!**

#### Wasser:

Bereitstellungskosten und Verbrauch (Fair Use) werden pauschal verrechnet. Die Wasser-Bereitstellung erfolgt an einem Standort und beinhaltet die Wasserzufuhr und Abwasserableitung. Ein Anschluss (z. B. Wasserhahn) ist ebenfalls beinhaltet. Eine Positionierung des Anschlusses an einer bestimmten Stelle kann nur bei rechtzeitigem Einlangen der von uns zur Verfügung gestellten Anschlusskizze berücksichtigt werden. Alle weiteren Geräte können auf Ihren Wunsch von uns angeschlossen werden (Stundensatz €83,00). **Bitte beachten: Jede Nachrüstung nach Fertigstellung der bestellten Standardinstallationen wird gesondert nach Aufwand verrechnet. Bitte prüfen Sie deshalb genau, ob Sie Wasserbereitstellung benötigen!**

**Alle Preise verstehen sich exkl. 20 % MwSt. – Änderungen vorbehalten.**

*Jede Seite des Anmeldeformulars muss unterzeichnet und übermittelt werden.*

Ort, Datum

Rechtsverbindliche Unterschrift, Firmenstempel

## Anmeldung für Karten

Firma: \_\_\_\_\_

Ansprechpartner: \_\_\_\_\_

## Ausstellerausweise und -parkplätze

\_\_\_\_\_ Stück zusätzliche Ausstellerausweise € 23,00 pro Stück (an allen Tagen gültig)

\_\_\_\_\_ Stück zusätzliche Ausstellerparkplätze € 18,00 pro Stück (an allen Tagen gültig)

## Eintrittskarten

Zur Einladung Ihrer Kunden können Sie bei uns Besuchereintrittskarten zum vergünstigten Preis in Höhe von € 10,50 erwerben.

\_\_\_\_\_ Stück Eintrittskarten € 10,50 pro Stück

## Anmeldung für Kommunikationsleistungen

Firma: \_\_\_\_\_

Ansprechpartner: \_\_\_\_\_

Die Gustav bietet Ihnen, neben individuellen Möglichkeiten der Standflächenbuchung und der bestmöglichen Messebetreuung, vor allem zielgerichtete Kommunikationskanäle.

## LED-Wände

**LED-Wand Messe Dornbirn**  
Höhe Messepark-Kreisverkehr  
9 m<sup>2</sup>  
576 x 320 Pixel

**Messevorwoche** € 371,00/Woche  
 **Messewoche** € 445,00/Woche

**LED-Wand Schwefel Dornbirn**  
Höhe OK Glas, stadtauswärts  
12 m<sup>2</sup>  
1920 x 1080 Pixel

**Messevorwoche** € 486,00/Woche  
 **Messewoche** € 486,00/Woche

## Ist Ihr Unternehmen auf Social Media-Plattformen vertreten?

Wenn ja, dürfen wir uns mit Ihnen vernetzen? .....  Ja  Nein

Facebook:

Instagram:

## Kostenlose Werbemittel

..... Stk. Kuvert-Aufkleber

..... Stk. Plakate, Größe A2 (42 x 59,4 cm)

..... Stk. Postkarten



**Alle Preise verstehen sich exkl. 20 % MwSt. und exkl. Werbeabgabe – Änderungen vorbehalten.**

Jede Seite des Anmeldeformulars muss unterzeichnet und übermittelt werden.

\_\_\_\_\_  
Ort, Datum

\_\_\_\_\_  
Rechtsverbindliche Unterschrift, Firmenstempel



**A HAUS & HOF****BAUSTOFFE**

- A.A BAUSTOFFE
- A.A.A Fliesen
- A.A.B Gebrauchtes
- A.A.C Glas
- A.A.D Holz
- A.A.E Metall
- A.A.F Stein

**BAD**

- A.B.A Armaturen
- A.B.B Badausstattung
- A.B.C Badmöbel
- A.B.D Sanitärkeramik

**BÜRO**

- A.C.A Bürobedarf
- A.C.B Büromöbel
- A.C.C Bürotechnik
- A.C.D Schreibwerkzeuge

**WOHNEN**

- A.D.A Beleuchtung
- A.D.B Dekoration
- A.D.C Gartendekoration
- A.D.D Gartenmöbel
- A.D.E Gartentechnik
- A.D.F Gedeckter Tisch
- A.D.G Grillzubehör
- A.D.H Hauselektrik
- A.D.I Heimtextilien
- A.D.J Möbel
- A.D.K Teppiche
- A.D.L Werkzeuge

**KÜCHE**

- A.E.A Einbauküchen
- A.E.B Elektrogroßgeräte
- A.E.C Elektrokleingeräte
- A.E.D Kochgeschirr
- A.E.F Küchenausstattung
- A.E.G Messer
- A.E.H Pfannen
- A.E.I Töpfe

**FASZINATION**

- A.F.A Designklassiker

- A.F.B Elektronik
- A.F.C Literatur
- A.F.D Mechanik
- A.F.E Mobilität
- A.F.F Mode
- A.F.G Musik
- A.F.H Musikinstrumente
- A.F.I Schmuck
- A.F.J Spiele
- A.F.K Sport
- A.F.L Uhren
- A.F.M Unterhaltung

**B GENUSS****GETRÄNKE**

- B.A.A Bier
- B.A.B Brände
- B.A.C Champagner
- B.A.D Kaffee
- B.A.E Säfte
- B.A.F Spirituosen
- B.A.G Tabakwaren
- B.A.H Tee
- B.A.I Wasser
- B.A.J Wein

**LEBENSMITTEL**

- B.B.A Backwaren
- B.B.B Essig
- B.B.C Exotisches
- B.B.D Feinkost
- B.B.E Fisch
- B.B.F Fleisch
- B.B.G Gemüse
- B.B.H Getreide
- B.B.I Gewürze
- B.B.J Hülsenfrüchte
- B.B.K Käse
- B.B.L Konf türe
- B.B.M Kräuter
- B.B.N Molkereiprodukte
- B.B.O Obst
- B.B.P Öle
- B.B.Q Pasta
- B.B.R Rohkost
- B.B.S Schokolade
- B.B.T Slowfood
- B.B.U Süßwaren

- B.B.V Wurst und Schinken
- B.B.W Zubereitungen

**ALLGEMEINER GENUSS**

- B.C.A Bücher
- B.C.B Catering
- B.C.C Hotellerie
- B.C.D Kosmetik
- B.C.E Pf anzen
- B.C.F Saatgut
- B.C.G Stationäre Gastronomie
- B.C.H Touristik
- B.C.I Zigarren

**C HANDWERK**

- C.A Ausbauhandwerk
- C.B Bekleidungshandwerk
- C.C Bootsbauer
- C.D Buchbinder
- C.E Designhandwerk
- C.F Fotografen
- C.G Gartenbauer
- C.H Glasbläser
- C.I Goldschmiede
- C.J Holzhandwerk
- C.K Hutmacher
- C.L Installationshandwerk
- C.M Instrumentenbauer
- C.N Lebensmittelhandwerk
- C.O Maler
- C.P Metallhandwerk
- C.Q Ofenbauer/-Händler
- C.R Polsterer
- C.S Raumausstatter
- C.T Sattler
- C.U Schuhmacher
- C.V Steinmetze
- C.W Stuckateure
- C.X Töpfer
- C.Y Uhrmacher

**D SONSTIGES**

- D.A Dienstleistungen
- D.B Medien
- D.C Sonstiges
- D.D Verbände/Organisationen
- D.E Wettbewerbe
- D.F Zertif zierung

## Qualitätsmanifest & Besondere Teilnahme- und Ausstellungsbedingungen

### Qualitätsmanifest

**Die Gustav präsentiert Produkte von Wert. Das ist ihr Versprechen an die Besucher. Damit wir Wort halten können, geben Sie uns Ihres. Ihre Unterschrift unter das „Gustav“-Qualitätsmanifest ist Ihr Bekenntnis zu anspruchsvoller Konsumkultur.**

#### URHEBERRECHT/PLAGIATSSCHUTZ

Ich versichere, dass ich mit den von mir angebotenen Produkten nicht das Urheberrecht eines Dritten verletze. Ich versichere vielmehr, dass ich selbst Urheber der von mir ausgestellten Produkte bin, mindestens jedoch, dass ich vom Urheber durch entsprechende Vereinbarung (Lizenz, Liefervertrag o. Ä.) autorisiert bin, die ausgestellten Produkte herzustellen oder zu vertreiben. Hersteller, Erzeuger oder Erzeugergemeinschaften müssen namentlich genannt werden.

#### WERTHALTIGKEIT

**Ich versichere, dass meine Produkte von Wert sind:**

Der Herstellungsprozess verstößt nicht gegen das aufrichtige Berufsethos des Handwerks oder einer anderen relevanten Berufsgruppe.

Leitmotiv für Entwicklung und Herstellung ist nicht das Diktat des möglichst billigen Preises, sondern Werte wie Sorgfalt, Nachhaltigkeit, Gebrauchsnutzen, Ästhetik oder optimale Materialqualität.

Gestaltung erschöpft sich nicht in Oberflächlichkeiten, sondern steigert den Gebrauchsnutzen oder den Wert des Produktes.

Bei Lebensmitteln: Weitgehend handwerkliche Herstellung aus regionalen Rohstoffen, die nachhaltig erzeugt sind; sie sind frei von gentechnisch veränderten Rohstoffen und weitgehend frei von synthetischen Zusatz-, Konservierungs- und Aromastoffen.

Bei Getränken: Keine Zusatzstoffe zur Stabilisierung, Konservierung oder Verlängerung der Haltbarkeit.

Es steht Ihnen frei, eigene überzeugende Kriterien für den Wert Ihrer Produkte anzuführen:

#### ZULASSUNG

Das unterschriebene Qualitätsmanifest ist Voraussetzung für die Anmeldung. Gemäß den „Besonderen Teilnahme- und Ausstellungsbedingungen“ entscheidet die Veranstalterin nach freiem Ermessen über die Teilnahme der Aussteller und bestätigt die Zulassung schriftlich. Aussteller können nur Produkte zeigen, die nach den oben genannten Kriterien zugelassen sind. Eine Zuwiderhandlung kann zur Schließung des Messestands und zum Ausschluss von zukünftigen Veranstaltungen führen.

#### ERKLÄRUNG

**Hiermit erkläre ich, dass die von mir angebotenen Produkte den oben genannten Kriterien entsprechen. Alle angebotenen Handelswaren sind mit Namen und Firmensitz des Erzeugers/Herstellers gekennzeichnet. Mir ist bekannt, dass im Falle einer Zuwiderhandlung eine Schließung des Messestands droht und dass ich von zukünftigen Veranstaltungen ausgeschlossen werden kann.**

### Besondere Teilnahme- und Ausstellungsbedingungen

Die Gustav hat das Ziel, Produkte besonderer Werthaltigkeit zu zeigen. Dabei geht es um ein einheitliches Mindest-Qualitätsniveau, das für die Veranstalterin, die Besucher und die anderen Aussteller nachvollziehbar ist. An der Veranstaltung können Erzeuger, Handwerker und Handelsbetriebe teilnehmen, sofern sie den gehobenen Qualitätserfordernissen eines internationalen Salons für Konsumkultur entsprechen und von der Messe Dornbirn zugelassen werden. Die Anmeldung muss neben dem ausgefüllten Anmeldeformular auch das unterschriebene Qualitätsmanifest und eine Beschreibung des geplanten Standkonzepts (mit anschaulicher Skizze) enthalten.

Bei der Gustav sind herkömmliche Begrenzungswände grundsätzlich nicht erlaubt. Stattdessen werden veranstalterseitig Begrenzungselemente gemäß gebuchtem Leistungspaket zur Verfügung gestellt, mit denen die einzelnen Ausstellungsstände abgegrenzt werden. Außerdem wird ein einheitliches Beleuchtungskonzept realisiert, das eine wirkungsvolle Inszenierung der Ausstellungsstände und ein einheitliches Gestaltungsbild sicherstellt. In Einzelfällen kann – jedoch ausschließlich nach schriftlicher Genehmigung durch die Veranstalterin – von diesem Prinzip abgewichen werden. Solche Alternativlösungen dürfen jedoch das einheitliche Gesamterscheinungsbild nicht stören. Im Hinblick auf eine besondere Wohlfühlumgebung dürfen Produktpräsentationen und Verkostungen grundsätzlich nur in dezenter Form innerhalb des eigenen Ausstellungsstandes stattfinden. Präsentationen, die zu Menschenansammlungen auf den Gängen führen, sind nicht erlaubt.

Die Produkte stehen im Vordergrund - das einheitliche Messebild ist ein wesentliches Merkmal der Gustav. Aus diesem Grund sind folgende Präsentationsformen NICHT zugelassen: Roll-Ups, Transparente, Fahnen, Banner, und sonstige Fernerkennungen.

Der von der Messe Dornbirn zugeteilte Stand ist durch den Aussteller **bis spätestens 12 Uhr am Tag der Preview** zu beziehen. Anderenfalls hat die Messe Dornbirn das Recht, darüber anderweitig zu verfügen. Der Aussteller hat in diesem Falle keinen Anspruch auf Rückerstattung der Mietgebühr bzw. eines aliquoten Teiles davon.

*Jede Seite des Anmeldeformulars muss unterzeichnet und übermittelt werden.*

\_\_\_\_\_  
Ort, Datum

\_\_\_\_\_  
Rechtsverbindliche Unterschrift, Firmenstempel





# Teilnahme- und Ausstellungsbedingungen

Stand: 24.02.2020

sespediteur) oder in Einzelfällen von der Messe Dornbirn durchgeführt werden. Dazu zählen die Einlagerung von Leergut, das Be- und Entladen sowie der Transport von Exponaten etc. mittels Stapler. Eigene Staplerarbeiten und Leerguteinlagerungen sind nur in Ausnahmefällen und nur nach vorheriger Anmeldung und schriftlicher Genehmigung durch die Messe Dornbirn möglich.

## 12. REINIGUNG UND ENTSORGUNG

Die Reinigung der Gänge und Ausstellungshallen veranlasst die Messe Dornbirn. Die Instandhaltung und Reinigung des eigenen Ausstellungsplatzes und der Ausstellungsgegenstände obliegen dem Aussteller selbst. Der Aufenthalt in den Messehallen außerhalb der Öffnungszeiten ist den Ausstellern und ihren Beauftragten nur jeweils eine besuchszeit beendet sein. Der Aufenthalt in den Messehallen außerhalb der Öffnungszeiten ist den Ausstellern und ihren Beauftragten nur jeweils eine

## 13. WERBUNG

Dem Aussteller steht für Werbezwecke nur sein ihm zugeteilter Stand zur Verfügung. Werbung für Dritte ist nur mit schriftlicher Zustimmung der Messe Dornbirn gestattet. Werbeschriften, Werbezettel, Befragungen usw. dürfen außerhalb des zugewiesenen Standes weder angebracht, verteilt noch durchgeführt werden. Die Messe Dornbirn hat das Recht, unbefugt angebrachte oder unbefugt ausgeführte Werbung ohne Anhören des Ausstellers und ohne Anrufung gerichtlicher Hilfe zu unterbinden bzw. auf Kosten des Verursachers zu entfernen. Promotionaktionen außerhalb des Standes werden nur in Ausnahmefällen genehmigt und bedürfen einer schriftlichen Genehmigung der Messe Dornbirn. Sämtliche verkaufsfördernden Aktivitäten am Stand sowie die Inhalte der Werbebotschaften sind nach ethischen Grundsätzen auszurichten. Zudem dürfen die Werbemaßnahmen die Geschäftstätigkeit anderer Aussteller in keiner Weise behindern. Im Zweifelsfall ist die Rücksprache mit der Messeleitung erforderlich. Mikrofon, Musik- und Lautsprecheranlagen sowie sonstige lärmverursachende Geräte bedürfen der vorherigen schriftlichen Genehmigung der Messeleitung. Die Messeleitung behält sich zudem das Recht zur Lautstärkenregulierung und gegebenenfalls sogar die Außerbetriebnahme vor.

## 14. FOTOGRAFIEREN

aufnahmen von Ausstellungsständen und Ausstellungsgegenständen anfertigen zu lassen und zur eigenen Dokumentation sowie zur Veröffentlichung zu verwenden. Der Aussteller verzichtet diesbezüglich auf urheberrechtliche Ansprüche.

## 15. URHEBERRECHT

musikalische Aufführung (Radio, Kassettenrecorder, Fernsehen, Video, selbst kopierte Musik auf CDs, MP3s usw.) die Aufführungsbewilligung spätestens drei Tage vor Messebeginn bei der jeweils zuständigen Geschäftsstelle der AKM ([www.akm.co.at](http://www.akm.co.at)) bzw. GEMA ([www.gema.de](http://www.gema.de)) zu erwerben.

## 16. HAFTUNG

Die Messe Dornbirn haftet für alle Schäden, die sie dem Aussteller grob schuldhaft verursacht; für leicht fahrlässig verursachte Schäden haftet die Messe Dornbirn nicht. Angaben in Verkaufsprospekten über Messever-

anstaltungen beruhen auf Erfahrungswerten, weshalb diese unverbindlich sind und aus etwaigen Abweichungen keinerlei Ansprüche abgeleitet werden können. Der Aussteller haftet für alle Schäden, welche durch ihn, seine Mitarbeiter oder seine Vertragspartner der Messe Dornbirn verursacht werden. Wird von den vorgenannten Personen gegen Vertragsbedingungen verstoßen, hat der Aussteller eine Pönale in Höhe von € 200,- an die Messe Dornbirn zu bezahlen; das Recht auf Geltendmachung eines darüber hinausgehenden Schadens bleibt davon unberührt.

## 17. GASTRONOMIE UND HYGIENE

Speisen und Getränke für den Sofortverzehr dürfen nur von Gastronomiebetrieben, die eine Gastronomie-Konzession besitzen, verkauft werden. Für alle Gastronomie-Betriebe gelten außerdem die Ergänzenden Gastro-Bestimmungen des Bundesministeriums für Land-, Forst- und Wasserwirtschaft, Ernährung, Landwirtschaft und Verbraucherschutz des Landes Vorarlberg. Diese Unterlagen können bei der Messe angefordert werden.

Werden Ausstellungsgüter, die dem Lebensmittelgesetz unterliegen, im Rahmenbedingungen für eine einwandfreie Hygiene zu klären. Sämtliche Aussteller erfahren vor und während der Messeveranstaltung eine Kontrolle durch behördliche Überprüfungsorgane.

## 18. AUSZEICHNUNGSPFLICHTEN

Gemäß Preisauszeichnungsgesetz vom 19. März 1992, § 2, Abs. 1, besteht davon sind Ausstellungsgüter, die ausschließlich für Wiederverkäufer bestimmt sind, wobei dies jedoch durch einen deutlich sichtbaren Anschlag bekanntgegeben werden muss. Für bestimmte Ausstellungsgüter – insbesondere bei Produktgruppen, die dem Lebensmittelgesetz unterliegen – sind Produktdaten sowie Sicherheits- und Gebrauchskennzeichnungen.

## 19. HAUSORDNUNG

Die Messe Dornbirn übt das Hausrecht auf dem gesamten Messegelände und den dazugehörigen Parkplätzen aus. Es gilt die aktuelle Hausordnung des Veranstaltungsortes.

## 20. SCHLUSSBESTIMMUNGEN

- 20.1. Etwaige Ansprüche des Ausstellers sind spätestens 14 Tage nach Messeschluss der Messe Dornbirn mittels eingeschriebenen Briefes zu melden. Später erhobene Forderungen haben keinen Anspruch auf Berücksichtigung.
- 20.2. Die Nichteinhaltung vertraglicher Bestimmungen durch den Aussteller, seine Mitarbeiter oder von ihm Beauftragte berechtigen die Messe Dornbirn, die Messe Dornbirn zu kündigen.
- 20.3. Ausstellerbezogene Daten werden EDV-gestützt verarbeitet und für Zwecke genutzt, die primär der Durchführung der Messeveranstaltung dienen. Der Aussteller erteilt seine Zustimmung, dass die Messe Dornbirn Daten, die für die Überprüfung der Kreditwürdigkeit des Ausstellers oder für die Geltendmachung von Forderungen notwendig sind, an den Kreditschutzverband von 1870 oder anderen diesem Zweck dienlichen Institutionen übermittelt.
- 20.4. Mündliche Vereinbarungen oder Zusagen sind für die Messe Dornbirn nur dann verbindlich, wenn sie schriftlich festgehalten und von beiden Seiten unterfertigt oder von der Messe Dornbirn schriftlich bestätigt werden.
- 20.5. Auf das Vertragsverhältnis zwischen Messe Dornbirn und Aussteller ist ausschließlich österreichisches Recht anzuwenden. Als Erfüllungsort und Gerichtsstand wird Dornbirn vereinbart.